

ETUDE QUALITATIVE DE L'ALIMENTATION APRES CHIRURGIE DE L'OBESITE



Etude comparative observationnelle multicentrique sur la
Qualité ALimentaire Chez les patients Opérés Obèses
= Etude **QALICO**



L'étude QALICO a reçu les autorisations :

- CCTIRS (Comité Consultatif sur le Traitement de l'Information en matière de Recherche dans le domaine de la Santé) le 5/12/2011
- CNIL (Commission Nationale de l'Informatique et des Libertés) le 20/01/2012

Etude **QALICO**



Critères d'inclusion

- Homme ou femme
- Age ≥ 18 ans et < 60 ans
- Première intervention chirurgicale de l'obésité programmée :
 - Anneau gastrique ajustable,
 - By-pass gastrique,
 - Sleeve gastrectomie
- IMC ≥ 35 kg/m² avec co-morbidités ou IMC ≥ 40 kg/m² sans co-morbidités.
- Consentement éclairé oral du patient.

SOFFCO-MM Nice- 24 juin 2016 2

fnam
www.fnamn.fr

Etude QALICO

Critères d'évaluation

- **CRITÈRE PRINCIPAL**
Evaluer la qualité alimentaire en fonction du type d'intervention, selon un SCORE
 - Satisfaction, tolérance, vomissements*,
 - Sensations alimentaires, modifications du goût
- **CRITÈRES SECONDAIRES**
 - Comorbidités à l'entrée dans l'étude,
 - Evolution pondérale,
 - Observance des patients au suivi post opératoire selon les recommandations de la HAS

* Michel SUTER, MD, Jean Marie CALMES and coll. A new questionnaire for quick assessment of food tolerance after bariatric surgery. *Obesity surgery*, 17, 2007, 2-8

fnam
www.fnamn.fr


Etude QALICO

Déroulement de l'étude

Au total: 7 questionnaires à remplir avec le patient

Calendrier de suivi des patients selon les recommandations **HAS**
Haut Autorité de Santé

SOFFCO-MM Nice- 24 juin 2016 4

Etude **QALICO** 

Résultats 1/6


POPULATION

- 264 patients inclus, 247 patients éligibles
 - 205 (83,7%) femmes – 40 (16,3%) hommes
 - Age moyen: 41 ans

TECHNIQUES OPERATOIRES

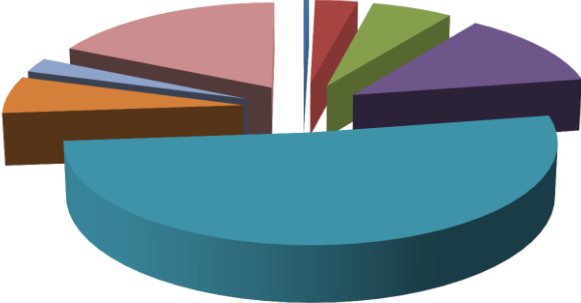
- 33 AGA
- 93 GBP
- 119 SG

SOFFCO-MM Nice- 24 juin 2016 5

Etude **QALICO** 

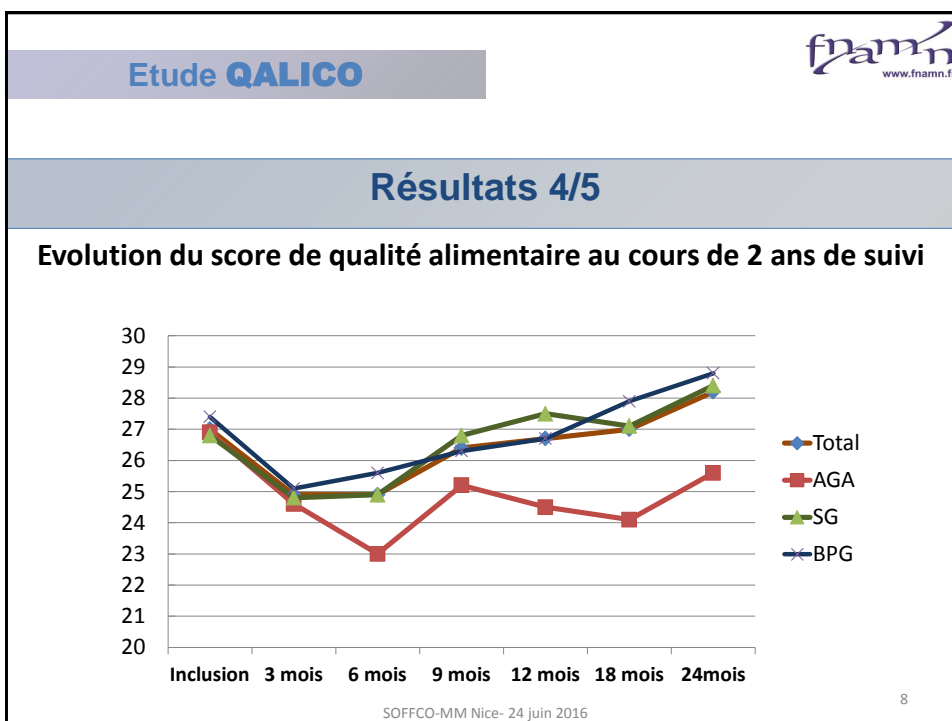
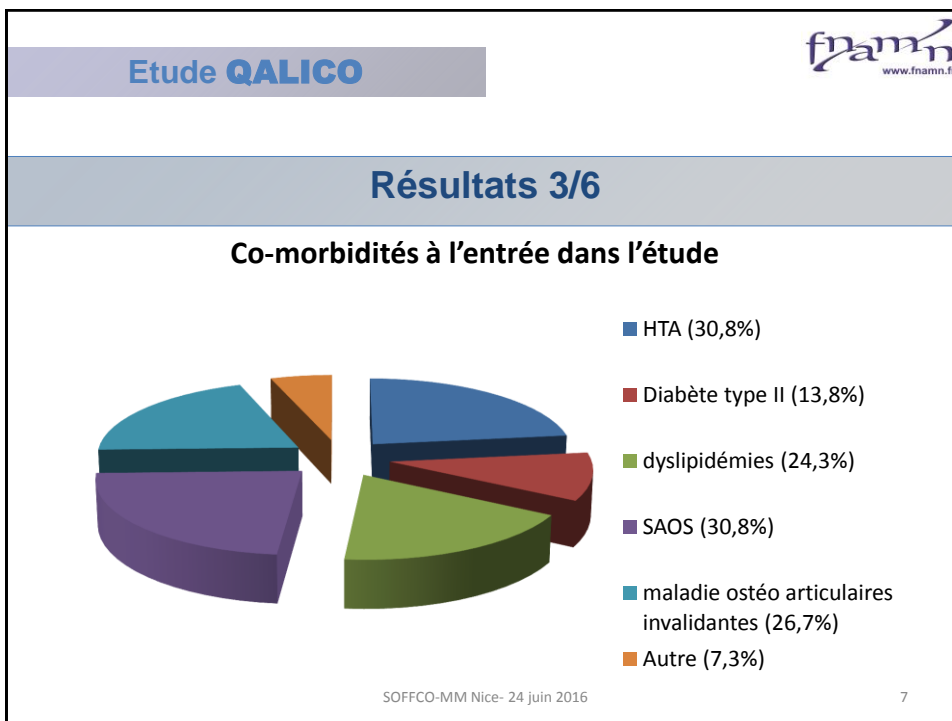
Résultats 2/6

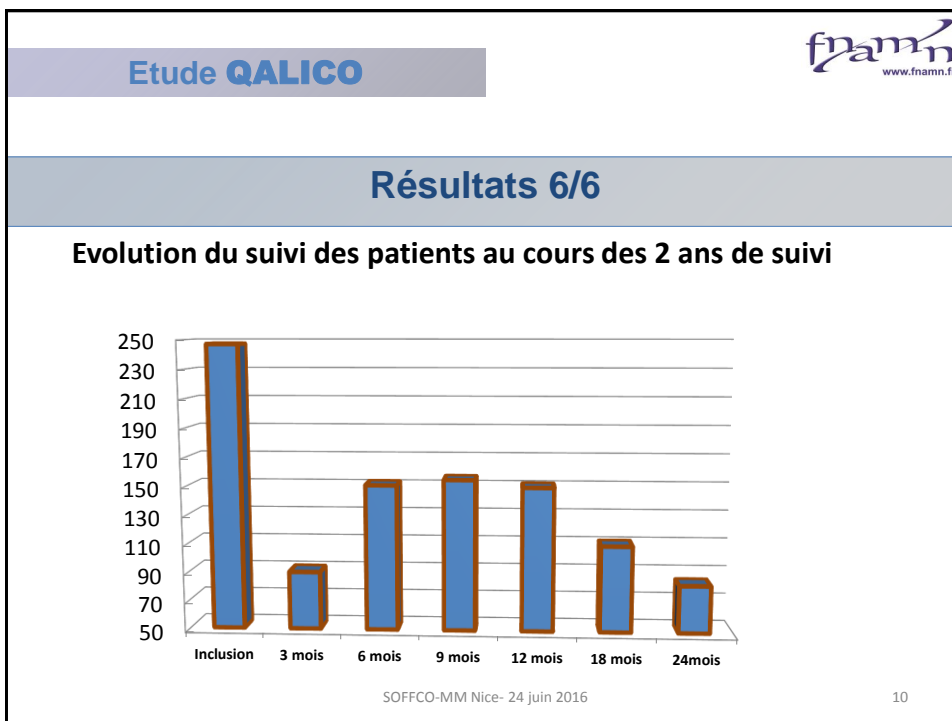
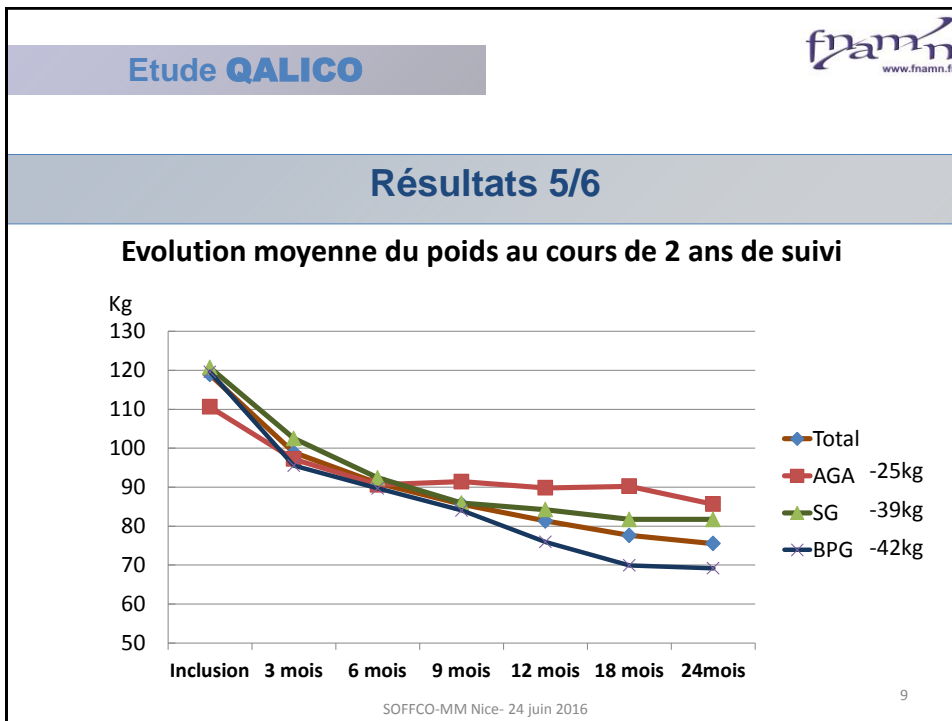
Catégories socio-professionnelles




Catégorie	Couleur
agriculteur	bleu foncé
artisan commerçant	rouge
Cadre, prof. libérale	vert
profession intermédiaire	pourpre
EMPLOYE	bleu clair
ouvrier	orange
retraité	bleu très clair
SANS ACTIVITE	rose

SOFFCO-MM Nice- 24 juin 2016 6





Etude QALICO



Conclusions

- **La variation du score de qualité alimentaire est statistiquement significative 2 ans après la chirurgie pour les 3 procédures:**
 - **GBP et SG: amélioration du score**
 - **AGA: détérioration du score**
- **Confirmation de la non observance du patient au suivi post opératoire après la première année**
 - ***Quid des 500 000 patients opérés en chirurgie bariatrique?***

Résultats complets aux JFN de Montpellier le 2 décembre 2016

SOFFCO-MM Nice- 24 juin 2016
11

Etude QALICO



Remerciements






Membres de la FNAME

COORDINATEURS DE L'ETUDE

Dr Brigitte ROCHEREAU
Dr Gilles TACHON
Dr Isabelle VISNOVEC

SOFFCO-MM Nice- 24 juin 2016
12